

THE WHALE

No. 9

WOHNUNG im Obergeschoss

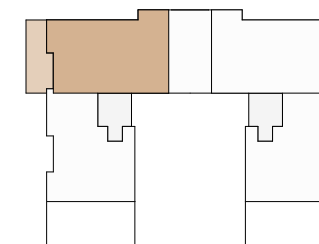
BESONDERHEITEN

- Großzügiger Balkon
- Repräsentative Raumaufteilung
- Master-Schlafzimmer mit Ankleide und Bad en Suite
- bis zu 3 Meter hohe Decken
- Smarte Elektrotechnik
- Fußbodenheizung-/kühlung

FLÄCHEN

beheizbare Wohnfläche	160,04 m ²	
Balkon	36,63 m ²	zu 50% anrechenbar
Gesamtwohnfläche	178,35 m ²	inkl. 50% Balkon
Keller	8,09 m ²	

LAGE IM GEBÄUDE



Maßstab

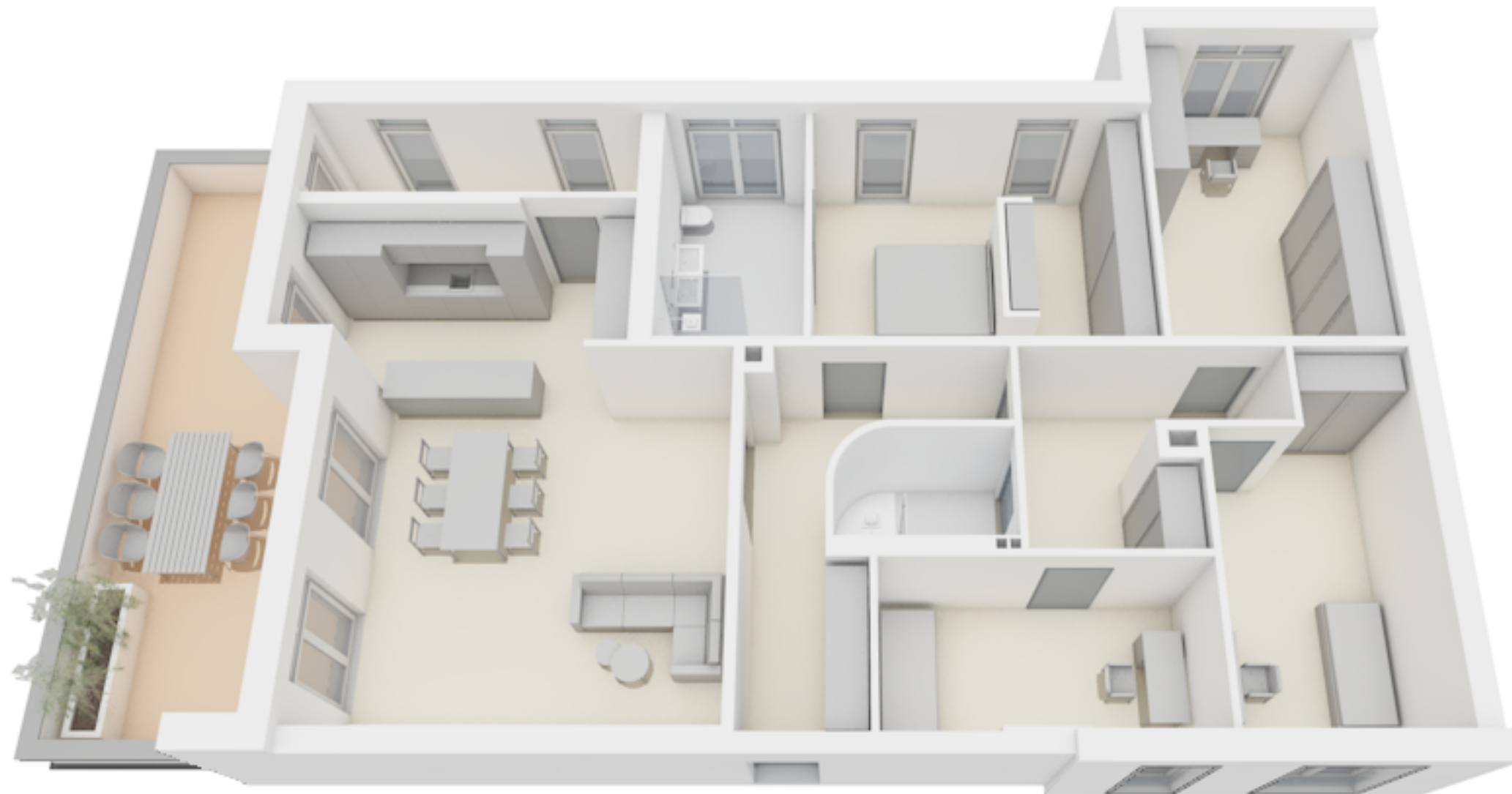


1 m 2 m

DIE IN DEN VERKAUFUNTERLAGEN, IN DEN BAUZEICHNUNGEN UND IN DEN IN DER BAUBESCHREIBUNG DARGESTELLTEN VISUALISIERUNGEN UND BEISPIELFOTOS ENTHALTENEN EINRICHTUNGSGEGENSTÄNDE, ZUSATZBAUTEILE, BEPFLANZUNGEN, ETC. SIND NICHT VERTRAGSBESTANDTEIL, SOFERN NICHT AUSDRÜCKLICH IN DER BAUBESCHREIBUNG ERWÄHNT. DIE VISUALISIERUNGEN SOLLTEN EINEN EINDRUCK DES GEBÄUDES VERSCHAFFEN, DIE AUSFÜHRUNG KANN JEDOCH DAVON ABWEICHEN. ABWEICHUNGEN VON DEN IN DEN ZEICHNUNGEN ANGEgebenEN MAssEN UND FLÄCHENANGABEN SIND DURCH DIE MAUERWERKSBAUWEISE „STEIN AUF STEIN“ BEDINGT. | STAND: DEZEMBER 2022

No. 9

WOHNUNG im Obergeschoss



DIE IN DEN VERKAUFUNTERLAGEN, IN DEN BAUZEICHNUNGEN UND IN DEN IN DER BAUBESCHREIBUNG DARGESTELLTEN VISUALISIERUNGEN UND BEISPIELFOTOS ENTHALTENEN EINRICHTUNGSGEGENSTÄNDE, ZUSATZBAUTEILE, BEPFLANZUNGEN, ETC. SIND NICHT VERTRAGSBESTANDTEIL, SOFERN NICHT AUSDRÜCKLICH IN DER BAUBESCHREIBUNG ERWÄHNT. DIE VISUALISIERUNGEN SOLLEN EINEN EINDRUCK DES GEBÄUDES VERSCHAFFEN, DIE AUSFÜHRUNG KANN JEDOCH DAVON ABWEICHEN. ABWEICHUNGEN VON DEN IN DEN ZEICHNUNGEN ANGEgebenEN MAssEN UND FLÄCHENANGABEN SIND DURCH DIE MAUERWERKSBAUWEISE „STEIN AUF STEIN“ BEDINGT. | STAND: DEZEMBER 2022