

THE WHALE

No. 2

WOHNUNG im Erdgeschoss

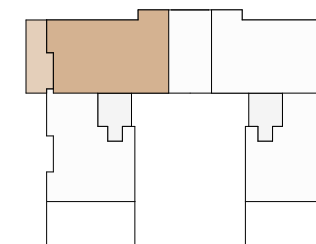
BESONDERHEITEN

- Überdachter Balkon
- Repräsentative Raumaufteilung
- bis zu 3 Meter hohe Decken
- Master-Schlafzimmer mit Ankleide und Bad en Suite
- Fußbodenheizung/-kühlung
- Smarte Elektrotechnik
- privater Garten

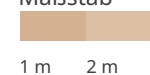
FLÄCHEN

beheizbare Wohnfläche	160,03 m ²	
Balkon	36,56 m ²	zu 50% anrechenbar
Gesamtwohnfläche	177,92 m ²	inkl. 50% Balkon
Keller	8,09 m ²	
Garten	194,00 m ²	Sondernutzungsrecht

LAGE IM GEBÄUDE



Maßstab



DIE IN DEN VERKAUFUNTERLAGEN, IN DEN BAUZEICHNUNGEN UND IN DEN IN DER BAUBESCHREIBUNG DARGESTELLTEN VISUALISIERUNGEN UND BEISPIELFOTOS ENTHALTENEN EINRICHTUNGSGEGENSTÄNDE, ZUSATZBAUTEILE, BEPFLANZUNGEN, ETC. SIND NICHT VERTRAGSBESTANDTEIL, SOFERN NICHT AUSDRÜCKLICH IN DER BAUBESCHREIBUNG ERWÄHNT. DIE VISUALISIERUNGEN SOLLTEN EINEN EINDRUCK DES GEBÄUDES VERSCHAFFEN, DIE AUSFÜHRUNG KANN JEDOCH DAVON ABWEICHEN. ABWEICHUNGEN VON DEN IN DEN ZEICHNUNGEN ANGEgebenEN MAssEN UND FLÄCHENANGABEN SIND DURCH DIE MAUERWERKSBAUWEISE „STEIN AUF STEIN“ BEDINGT. | STAND: DEZEMBER 2022

No. 2

WOHNUNG im Erdgeschoss



DIE IN DEN VERKAUFUNTERLAGEN, IN DEN BAUZEICHNUNGEN UND IN DEN IN DER BAUBESCHREIBUNG DARGESTELLTEN VISUALISIERUNGEN UND BEISPIELFOTOS ENTHALTENEN EINRICHTUNGSGEGENSTÄNDE, ZUSATZBAUTEILE, BEPFLANZUNGEN, ETC. SIND NICHT VERTRAGSBESTANDTEIL, SOFERN NICHT AUSDRÜCKLICH IN DER BAUBESCHREIBUNG ERWÄHNT. DIE VISUALISIERUNGEN SOLLEN EINEN EINDRUCK DES GEBÄUDES VERSCHAFFEN, DIE AUSFÜHRUNG KANN JEDOCH DAVON ABWEICHEN. ABWEICHUNGEN VON DEN IN DEN ZEICHNUNGEN ANGEgebenEN MAssEN UND FLÄCHENANGABEN SIND DURCH DIE MAUERWERKSBAUWEISE „STEIN AUF STEIN“ BEDINGT. | STAND: DEZEMBER 2022