

THE WHALE

No. 15

WOHNUNG im Staffelgeschoss

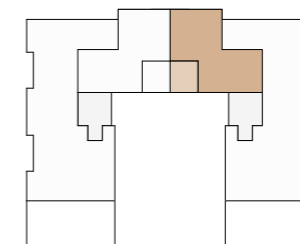
BESONDERHEITEN

- Dachterrasse mit Allee-Blick
- Repräsentativer Grundriss
- Edles Bad mit Glasdach
- Smarte Elektrotechnik
- Fußbodenheizung-/kühlung

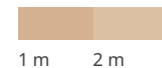
FLÄCHEN

beheizbare Wohnfläche	96,43 m ²	
Dachterrasse	19,63 m ²	zu 50% anrechenbar
Gesamtwohnfläche	106,24 m ²	inkl. 50% Dachterrasse
Keller	9,64 m ²	

LAGE IM GEBÄUDE



Maßstab



DIE IN DEN VERKAUFUNTERLAGEN, IN DEN BAUZEICHNUNGEN UND IN DEN IN DER BAUBESCHREIBUNG DARGESTELLTEN VISUALISIERUNGEN UND BEISPIELFOTOS ENTHALTENEN EINRICHTUNGSGEGENSTÄNDE, ZUSATZBAUTEILE, BEPFLANZUNGEN, ETC. SIND NICHT VERTRAGSBESTANDTEIL, SOFERN NICHT AUSDRÜCKLICH IN DER BAUBESCHREIBUNG ERWÄHNT. DIE VISUALISIERUNGEN SOLLTEN EINEN EINDRUCK DES GEBÄUDES VERSCHAFFEN, DIE AUSFÜHRUNG KANN JEDOCH DAVON ABWEICHEN. ABWEICHUNGEN VON DEN IN DEN ZEICHNUNGEN ANGEgebenEN MAssEN UND FLÄCHENANGABEN SIND DURCH DIE MAUERWERKSBAUWEISE „STEIN AUF STEIN“ BEDINGT. | STAND: DEZEMBER 2022

No. 15

WOHNUNG im Staffelgeschoss



**THE
WHALE**



DIE IN DEN VERKAUFUNTERLAGEN, IN DEN BAUZEICHNUNGEN UND IN DEN IN DER BAUBESCHREIBUNG DARGESTELLTEN VISUALISIERUNGEN UND BEISPIELFOTOS ENTHALTENEN EINRICHTUNGSGEGENSTÄNDE, ZUSATZBAUTEILE, BEPFLANZUNGEN, ETC. SIND NICHT VERTRAGSBESTANDTEIL, SOFERN NICHT AUSDRÜCKLICH IN DER BAUBESCHREIBUNG ERWÄHNT. DIE VISUALISIERUNGEN SOLLEN EINEN EINDRUCK DES GEBÄUDES VERSCHAFFEN, DIE AUSFÜHRUNG KANN JEDOCH DAVON ABWEICHEN. ABWEICHUNGEN VON DEN IN DEN ZEICHNUNGEN ANGEgebenEN MAssEN UND FLÄCHENANGABEN SIND DURCH DIE MAUERWERKSBAUWEISE „STEIN AUF STEIN“ BEDINGT. | STAND: DEZEMBER 2022