

# THE WHALE

## No. 12

WOHNUNG im Staffelgeschoss

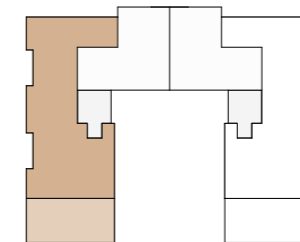
### BESONDERHEITEN

- Dachterrasse mit Allee-Blick
- Repräsentative Entrée
- Fabelhaft helle Räume
- Owners Suite mit Ankleide
- Sauna und Fitness-Raum
- bis zu 3 Meter hohe Decken
- Smarte Elektrotechnik
- Fußbodenheizung-/kühlung

### FLÄCHEN

beheizbare Wohnfläche	232,76 m <sup>2</sup>	
Dachterrasse	67,97 m <sup>2</sup>	zu 50% anrechenbar
Gesamtwohnfläche	266,75 m <sup>2</sup>	inkl. 50% Dachterrasse
Keller	22,05 m <sup>2</sup>	

### LAGE IM GEBÄUDE



## No. 12

### WOHNUNG im Staffelgeschoss



**THE  
WHALE**



DIE IN DEN VERKAUFUNTERLAGEN, IN DEN BAUZEICHNUNGEN UND IN DEN IN DER BAUBESCHREIBUNG DARGESTELLTEN VISUALISIERUNGEN UND BEISPIELFOTOS ENTHALTENEN EINRICHTUNGSGEGENSTÄNDE, ZUSATZBAUTEILE, BEPFLANZUNGEN, ETC. SIND NICHT VERTRAGSBESTANDTEIL, SOFERN NICHT AUSDRÜCKLICH IN DER BAUBESCHREIBUNG ERWÄHNT. DIE VISUALISIERUNGEN SOLLEN EINEN EINDRUCK DES GEBÄUDES VERSCHAFFEN, DIE AUSFÜHRUNG KANN JEDOCH DAVON ABWEICHEN. ABWEICHUNGEN VON DEN IN DEN ZEICHNUNGEN ANGEgebenEN MAssEN UND FLÄCHENANGABEN SIND DURCH DIE MAUERWERKSBAUWEISE „STEIN AUF STEIN“ BEDINGT. | STAND: DEZEMBER 2022