



THE WHALE

No. 1 WOHNUNG im Erdgeschoss

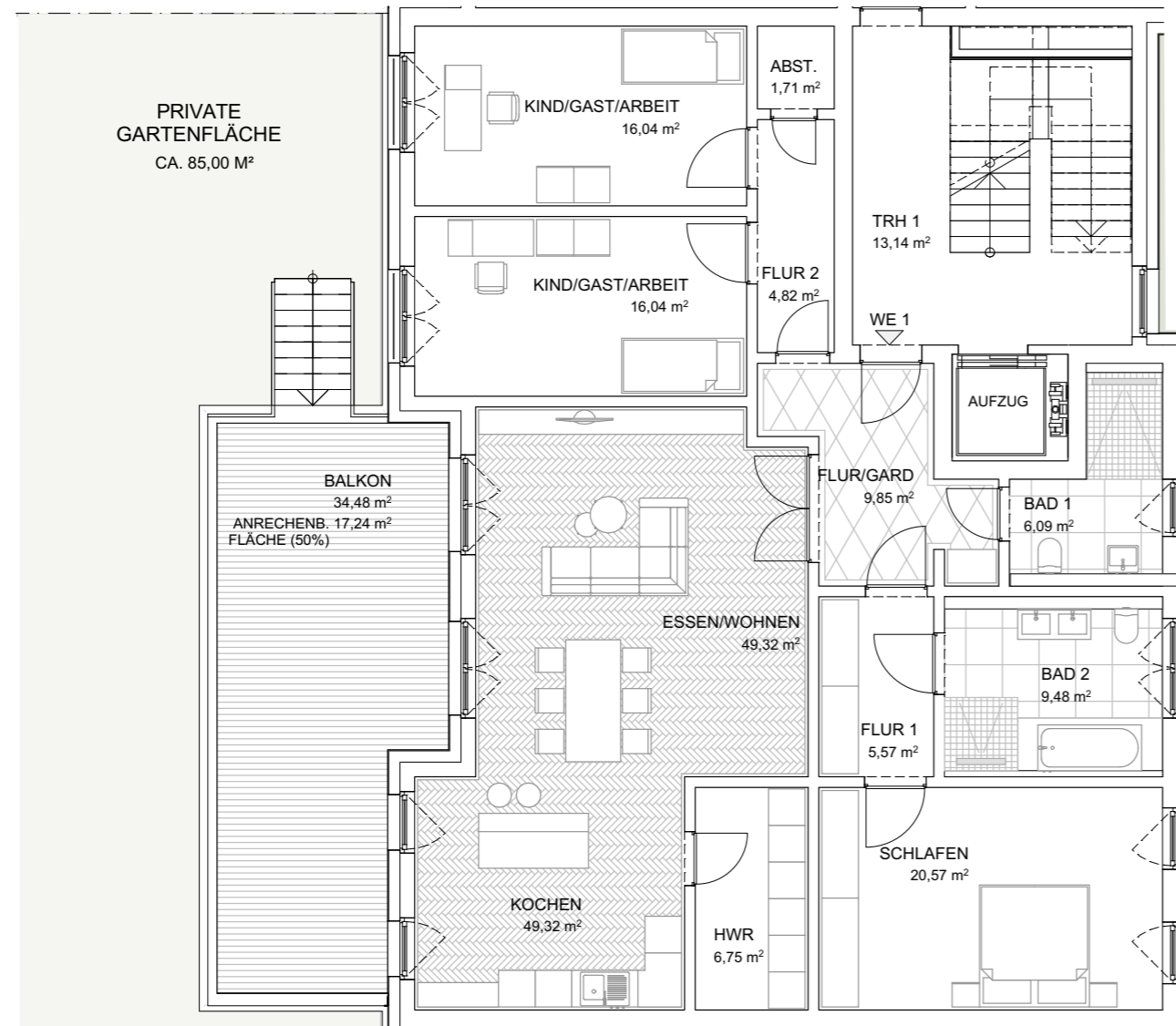
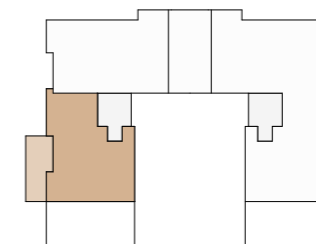
BESONDERHEITEN

- Überdachter Balkon
- Privater Garten
- Repräsentative Raumaufteilung
- 2 edle Tageslichtbäder
- bis zu 3 Meter hohe Decken
- Smarte Elektrotechnik
- Fußbodenheizung/-kühlung

FLÄCHEN

beheizbare Wohnfläche	146,24 m ²	
Balkon	34,48 m ²	zu 50% anrechenbar
Gesamtwohnfläche	163,48 m ²	inkl. 50% Balkon
Keller	8,09 m ²	
Garten	85,00 m ²	Sondernutzungsrecht

LAGE IM GEBÄUDE



Maßstab



1 m 2 m

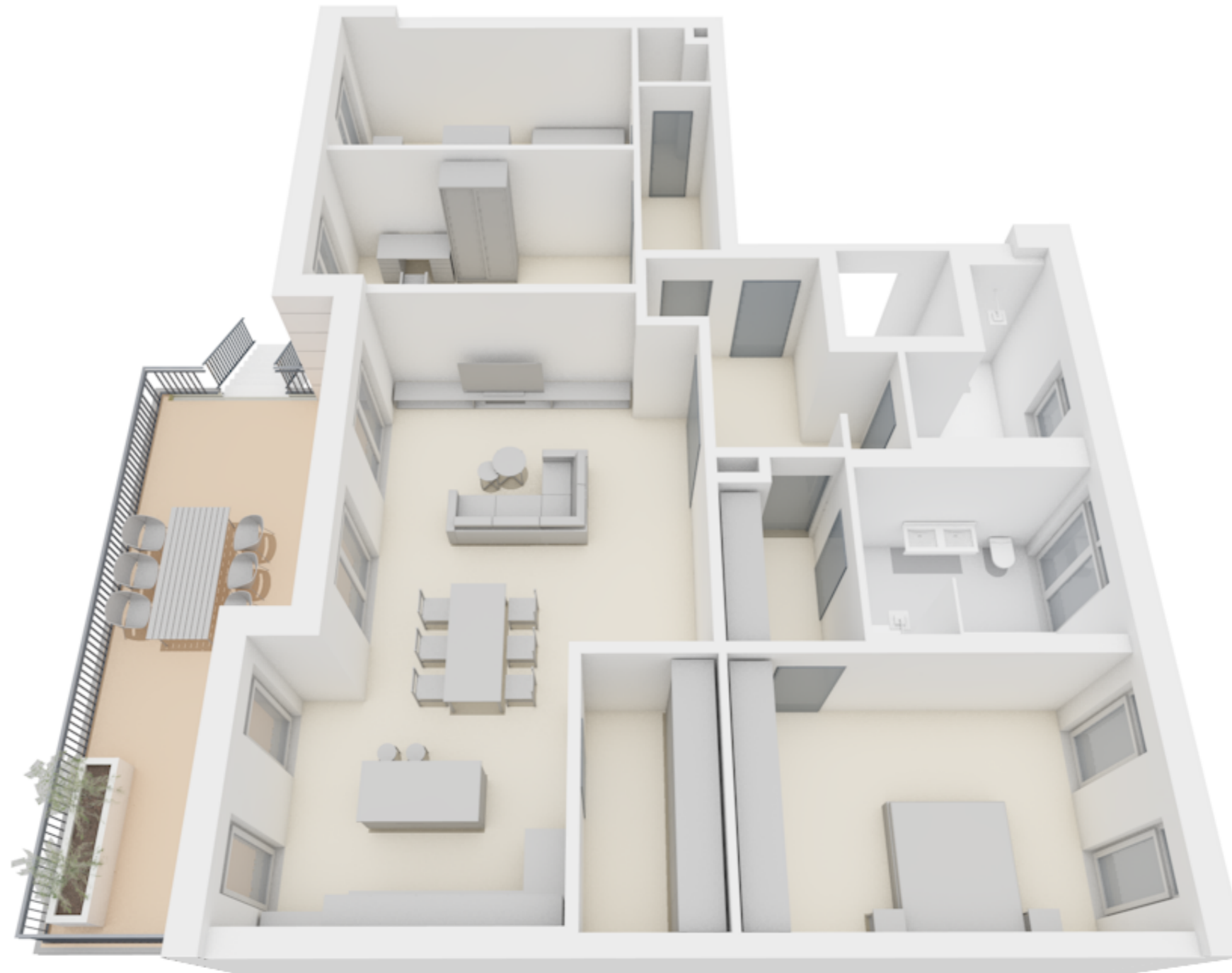
DIESE ÜBERSICHT IST KEIN VERMIETUNGSANGEBOT UND DIENT ALLEIN INFORMATIONSZWECKEN. ALLE ANGABEN UND DARSTELLUNGEN KÖNNEN SICH JEDERZEIT ÄNDERN. EINE VERPFLICHTUNG, DEN EMPFÄNGER ÜBER ÄNDERUNGEN ZU INFORMIEREN, BESTEHT NICHT. BEI DEN ABGEBILDETEN GRUNDRISSVARIANTEN, INNENRAUMDARSTELLUNGEN UND ABBILDUNGEN DER SANITÄR- UND SONSTIGEN AUSSTATTUNGEN HANDELT ES SICH UM UNVERBINDLICHE EINRICHTUNGSBEISPIELE. DIE ILLUSTRATION, MÖBLIERUNG UND FLÄCHENANGABEN SIND UNVERBINDLICH. DIE FLÄCHE DER LOGGIEN UND TERRASSEN WURDE MIT 50 % IN DIE WOHNFLÄCHE EINGERECHNET. ALLE FLÄCHENANGABEN SIND CA. WERTE. | STAND: DEZEMBER 2022

No. 1

WOHNUNG im Erdgeschoss



**THE
WHALE**



DIE IN DEN VERKAUFUNTERLAGEN, IN DEN BAUZEICHNUNGEN UND IN DEN IN DER BAUBESCHREIBUNG DARGESTELLTEN VISUALISIERUNGEN UND BEISPIELFOTOS ENTHALTENEN EINRICHTUNGSGEGENSTÄNDE, ZUSATZBAUTEILE, BEPFLANZUNGEN, ETC. SIND NICHT VERTRAGSBESTANDTEIL, SOFERN NICHT AUSDRÜCKLICH IN DER BAUBESCHREIBUNG ERWÄHNT. DIE VISUALISIERUNGEN SOLLEN EINEN EINDRUCK DES GEBÄUDES VERSCHAFFEN, DIE AUSFÜHRUNG KANN JEDOCH DAVON ABWEICHEN. ABWEICHUNGEN VON DEN IN DEN ZEICHNUNGEN ANGEgebenEN MAssEN UND FLÄCHENANGABEN SIND DURCH DIE MAUERWERKSBAUWEISE „STEIN AUF STEIN“ BEDINGT. | STAND: DEZEMBER 2022